

貸事務所

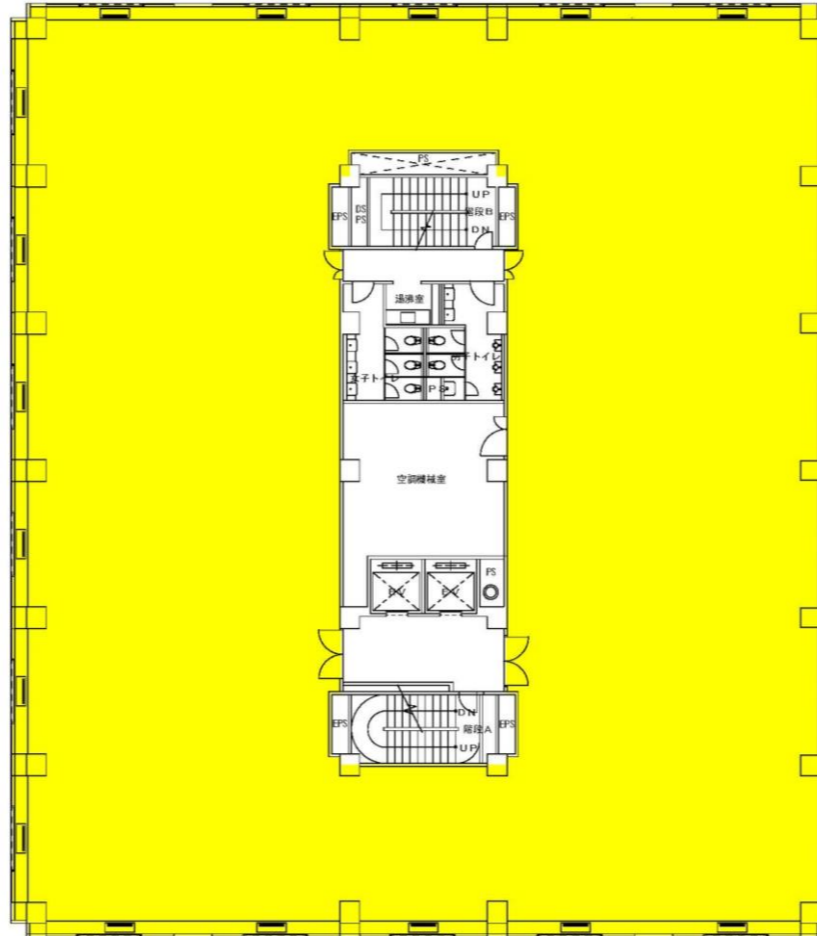
本多電機ビル

J R 山手線他「目黒」駅 徒歩 9 分
 東急目黒線「不動前」駅 徒歩 6 分

【建物概要】

所在地：東京都品川区上大崎 4 - 5 - 3 7
 名称：本多電機ビル
 交通：J R 山手線・東京メトロ南北線・都営三田線・
 東急目黒線「目黒」駅 徒歩 9 分
 東急目黒線「不動前」駅 徒歩 6 分
 J R 山手線「五反田」駅 徒歩 11 分
 構造：鉄骨鉄筋コンクリート造 地下 1 階・地上 6 階建
 賃貸フロア：4 階 1, 087.50㎡(328.96 坪)
 竣工：1989 年(平成元年)3 月
 設備：ELV 2 基 / 天井高約 2,550mm(OA 床 50mm 有)
 新耐震基準 / セントラル空調 / LED 照明

【平面図】



事務所 1,087.50 m² 328.96 坪



現地案内図



【賃貸条件】

募集フロア	賃貸面積	賃料	共益費	敷金	入居日
4 階	1,087.50㎡ (328.96 坪)	相談	なし	12 ヶ月	相談

※図面と現況が異なる場合は、現況を優先させていただきます。

国土交通大臣(2)第9072号

中央日土地ビルマネジメント株式会社
 営業五部

〒100-0013

東京都千代田区霞が関 1-4-1 日土地ビル 15 階

Tel: 03-3501-7650

Fax: 03-3501-7702

担当: 西村 / 直通: 03-3501-7653

取引態様

媒介

手数料

手数料負担の割合	貸主	貸主
手数料配分の割合	元付	客付